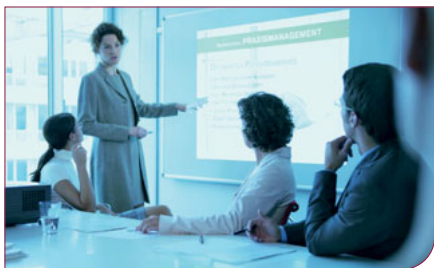


APOBANK



Seminare für persönliche Balance und beruflichen Erfolg

Bis zum Jahresende können noch Seminarplätze gebucht werden. Das speziell für Heilberufler entwickelte Seminarprogramm der Deutschen Apotheker- und Ärztebank (apoBank) steht bundesweit und weitgehend kostenlos zur Verfügung. Das Themenspektrum ist breit und richtet sich sowohl an Studierende als auch an angestellte und selbständige Zahnärzte: Von Lern und Prüfungstechniken angefangen, über Patientenkommunikation, Zeitmanagement oder Work-Life-Balance, bis zur Praxisabgabe. Die jeweiligen Referenten sind Experten auf ihren Fachgebieten und stets auf dem neuesten Stand.

Auch ihr Know-how in der Geldanlage stellt die apoBank im Rahmen des Seminarprogramms zur Verfügung. In den „Geldgesprächen“ werden die aktuellen Entwicklungen auf den Kapital- und Immobilienmärkten diskutiert. Die Teilnehmer lernen zeitgemäße Anlagestrategien und erhalten Tipps und Anregungen zur Vermögensbildung und Altersvorsorge.

Anmeldungen sind auch kurz vor Seminarbeginn möglich unter: www.apobank.de/seminare.

www.apobank.de



 deutsche apotheker- und ärztebank

CGM



Gerüstet für die Datenautobahn der Telematikinfrastruktur

Die Einführung der Telematikinfrastruktur hält Zahnärzte, Krankenkassen, Gesetzgeber und Industrie gleichermaßen in Atem. Liefertermine für die zertifizierte Technik sind nun absehbar.

Die letzte Spezifikationsänderung der Telematikinfrastruktur von Ende Juni führte zu einer weiteren Verzögerung in der Gerätelieferung. Inzwischen läuft das Zulassungsverfahren für die Konnektoren bei der gematik, sodaß ab Herbst zuverlässig geliefert werden kann.

Die Finanzierung ist indes vom GKV-Spitzenverband und der KZBV geregelt worden und sieht vor, dass die Anschaffungskosten für TI-Komponenten, deren Installation und laufende Betriebskosten gefördert, bzw. pauschal erstattet werden. Allerdings wurden diese Rückerstattungsbeträge degressiv geplant, d. h. schnelles Handeln ist also gefragt, um unnötigen Kosten und Terminengpässen zu entgehen. Ausschlaggebend für die Rückerstattung ist nicht die Installation, sondern der Termin des ersten Einlesens einer eGK über die neuen TI-Komponenten.

Schon jetzt bietet CGM ein attraktives Frühbucher-Angebot. Mit diesem Angebot wird der Anschluss an die TI bis zum 31.12.2017 garantiert. Sollte die Inbetriebnahme durch ein Verschulden der CGM nicht rechtzeitig erfolgen können, wird CGM den „Frühbuchern“ den Differenzbetrag zur geringeren Förderung des Konnektors ausgleichen.

www.cgm.com



C. HAFNER



Direkt verschraubte Suprastrukturen – aus Gold gefräst

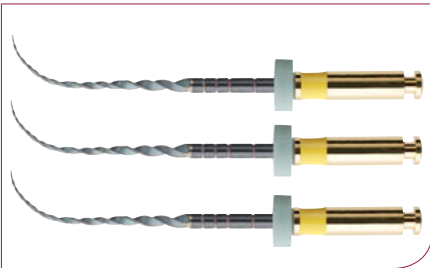
Ab Oktober 2017 stehen bei C. HAFNER direkt verschraubte Suprastrukturen aus Edelmetall auf der Angebotsliste. Zunächst werden diese für die Implantate Camlog, Straumann Bone Level und Tissue Level sowie auf Multi-Unit-Abutments angeboten. Es sind alle sechs von C. HAFNER empfohlenen Fräslegierungen verfügbar. Da für solche hochpräzisen Versorgungsformen ein hochwertiges Scanequipment sowie entsprechendes Knowhow notwendig sind, wird ein Scan- und Designservice über den erfahrenen Kooperationspartner Millhouse GmbH in Wallau angeboten. Die bei Millhouse konstruierten und vom Kunden freigegebenen Suprastrukturen werden bei C. HAFNER in Wimsheim aus der gewünschten Goldlegierung gefräst und anschließend von dort zum Versand gebracht. Die benötigten Schrauben werden grundsätzlich mitgeliefert.

Insbesondere Stege und Implantatbrücken z. B. auf der beliebten All-on-4/6-Situation stellen eine Indikation für das neue Angebot dar. Bisher waren solche Gerüste nur in Nichtedelmetall oder Keramik verfügbar. Gold bietet Vorteile besonders im Hinblick auf den Spalt zwischen Implantat und Suprastruktur. Durch die Duktilität des Materials ist eine erhöhte Dichtigkeit der Schraubverbindung zu erwarten. Weitere Informationen zum Fräsen in Edelmetall liefern die Webseiten www.fraesen-in-edelmetall.de und www.cehagold.de.

www.c-hafner.de



COLTENE



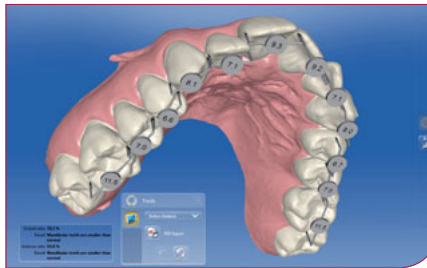
HyFlex EDM mit zusätzlichen Feilengrößen noch flexibler

In Ergänzung zu den gängigen Längen von 25 mm werden alle Aufbereitungsfeilen der beliebten HyFlex EDM-Serie des Schweizer Dentalspezialisten COLTENE ab sofort auch in 21 mm Arbeitslänge angeboten. Der Einsatz der wendigeren, kürzeren Modelle empfiehlt sich besonders bei der Behandlung der hinteren Molaren und Patienten mit craniomandibulären Problemen. Die neuen HyFlex EDM-Feilen ermöglichen so komfortables Arbeiten bei ungenügend interokklusalem Zwischenraum.

Mit der HyFlex EDM 20/05 können Fans der flexiblen NiTi-Serie nun auch gekrümmte Kanäle komplett mit den effizienten EDM-Feilen aufbereiten. Nach der Schaffung eines Gleitpfades mit der Glidepathfile 10/05 ermöglicht die neue Feile mit gleichem Taper minimalinvasives, zügiges Präparieren des Kanals. Im Anschluss folgt wie gehabt die eigentliche Aufbereitung mit der Universalfeile HyFlex EDM OneFile. Ihre Schneidleistung und Bruchsicherheit verdanken die flexiblen Nickel-Titan-Feilen einem besonderen Herstellungsverfahren namens „Electrical Discharge Machining“ (kurz: EDM). Die Hochleistungsinstrumente sind prädestiniert für Endo-Einsteiger und Zahnärzte, die mit einer reduzierten Feilenanzahl schnell verlässliche Ergebnisse produzieren möchten.

www.coltene.com

DENTSPLY SIRONA



Erprobte und neue digitale KFO-Lösungen

Dentsply Sirona Orthodontics unterstützt Praxen bereits mit Materialien und Hilfsmitteln wie Brackets, Instrumenten und Klebesystemen. Das Produktportfolio wird laufend mit Produkten der PLUS-Linie aus eigener, hochmoderner Herstellung erweitert, wie beispielsweise durch die Bögen BioForce PLUS. Zudem wurde das Sortiment um ESSIX Produkte für das KFO-Labor erweitert. Durch die Digitalisierung der Kieferorthopädie sind digitale Bildgebungen und eine nahtlose Kommunikation unersetzlich. Der Orthophos SL (Dentsply Sirona Imaging) bildet die Grundlage für eine außergewöhnliche Bildqualität mit DCS-Sensor in 2-D; in 3-D auch verwendbar mit dem dosisreduzierten Aufnahmemodus Low Dose.

Für die Abformung stehen mit der CEREC Omnicam und der CEREC Ortho Software 1.2 digitale Lösungen zur Verfügung – für die Praxen ein großer Mehrwert. Kieferorthopäden können in einem sicheren, geführten Scan mit der CEREC Omnicam ein digitales Modell des Kiefers erstellen. Dieses kann für die Planung kieferorthopädischer Behandlungen und die Herstellung benötigter Apparaturen versendet werden. Für Patienten ist der Verzicht auf eine konventionelle Abformung ein deutlicher Komfortgewinn.

www.dentsplysirona.com

IVOCLAR VIVADENT



Gewusst wie!

In der neuen Broschüre „Gewusst wie!“ sind viele nützliche und praktische Informationen zu immer wiederkehrenden Herausforderungen bei der direkten Füllungstherapie zusammengestellt.

Praktische Tipps gibt es zum Beispiel zu folgenden Themen:

- Vermeidung von postoperativen Sensibilitäten,
- Abdecken von stark verfärbtem Dentin,
- effiziente und sichere Versorgung sehr tiefer Seitenzahnkavitäten,
- Farbwirkung, Farbwahl und spezielle Effekte bei Frontzahnfüllungen,
- Auswahl geeigneter Polierer und Finierer sowie
- nützliche Hilfsmittel.

Gerne können Sie eine kostenlose Broschüre anfordern.

Senden Sie uns einfach eine E-Mail – Betreff „Gewusst wie“ – mit Ihrer Anschrift an: service.clinical@ivoclarvivadent.de oder rufen Sie uns an unter 07961 889 0.

www.ivoclarvivadent.de

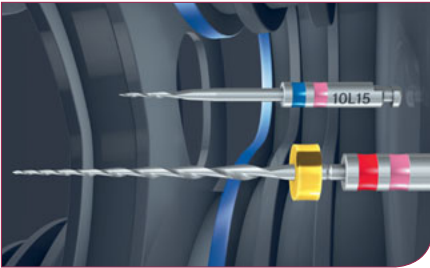
COLTENE

**Dentsply
Sirona**

**ivoclar
vivadent**
passion vision innovation



KOMET



Revision: kontrollierte Offensive mit Endo ReStart

Ziel einer Revision ist die direkte und möglichst vollständige Entfernung des im Wurzelkanal vorhandenen Materials. Das NiTi Revisionsfeilensystem Endo ReStart löst diese Aufgabe kontrolliert in wenigen Arbeitsschritten. Mit dem Safe Activity Tip steht dem Behandler eine nichtschneidende Spitzengeometrie zur Verfügung, die selbst in kompakte Materialien eindringt. Der Opener entfernt mühelos die Wurzelfüllung im koronalen Drittel. Für den Rest kommt anschließend die Endo ReStart Feile zum Einsatz, die in den Längen 21 und 25 mm erhältlich ist. Mit dem konstanten Taper .05 findet sie die Balance zwischen hoher Stabilität und gleichzeitiger Flexibilität, entfernt also Füllungen selbst aus gekrümmten Wurzelkanälen. Dank einer speziell abgestimmten Schneidengeometrie mit „dynamic twist“ schafft Endo ReStart eine ganz eigene Qualität beim Herausfordern des Materials aus dem Kanal.

Für die finale Präparation greift der Zahnarzt abschließend zu seinem bekannten maschinellen Feilensystem. Komet empfiehlt für die Aufbereitung eine Feile mit einem größten Taper, z. B. F6 SkyTaper.

Revision mit Endo ReStart heißt also: kontrollierte Offensive mit einer Spitzenleistung!

www.kometdental.de

SHOFU



Bewährte Digitalkamera jetzt noch schärfer

Ob Arbeitsmodell, Profilbild oder Einzelzahn, ob zur Patientenberatung, Präsentation, Verlaufskontrolle oder zur Dokumentation von Therapieschritten und Arbeitsprozessen: Die neue digitale Kompaktkamera EyeSpecial C-III von Shofu stellt für jedes Motiv, jeden Blickwinkel und jede Entfernung ein professionelles Tool für die Dental fotografie sowohl in der Zahnarztpraxis als auch im Labor dar. Gleichzeitig erleichtert sie mit ihren direkt auf einen Computer oder Tablet übertragbaren Aufnahmen dem Behandler die Patientenansprache und dem Patienten die Entscheidung über eine kosmetische oder prothetische Behandlung.

Neben der verbesserten Digitaltechnik überzeugt die Kamera auch durch ihr unkompliziertes und ergonomisches Handling: Sie lässt sich mit einem Gewicht von nur 590 g mühelos und verwacklungssicher mit einer Hand bedienen, ist wasserresistent, wischdesinfizierbar und jederzeit an die zahnärztliche Assistenz delegierbar. Mit den acht voreingestellten Aufnahmemodi, dem Kontrast-Autofokus und der integrierten Belichtungskontrolle mit patentiertem FlashMatic-System liefert sie automatisch eine überzeugende Bildqualität mit maximaler Schärfentiefe und minimalem Fehlerrisiko.

www.shofu.de

STRAUMANN



3Shape TRIOS Intraoralscanner

Puder- und sprayfreies Scannen, verschiedene Ausstattungs- und Preisvarianten – das ist der 3Shape TRIOS Intraoralscanner, der seit einiger Zeit durch Straumann vertrieben wird. Straumann sorgt so für eine noch größere Auswahl an hochentwickelter Scantechnologie. In Kombination mit den Fräslösungen ist sowohl für eine verlässliche Lösung innerhalb der Zahnarztpraxis als auch für einen validierten Workflow zwischen den Praxis- und Labornpartnern gesorgt.

Mit dem Vertrieb des 3Shape TRIOS Intraoralscanners erweitert Straumann einmal mehr die digitale Produktpalette. Dazu hatte die Straumann Gruppe bereits im Vorfeld der IDS 2017 unter anderem eine Vertriebsvereinbarung mit 3Shape unterzeichnet, auf deren Basis der TRIOS Intraoralscanner vertrieben wird. Dank der Zusammenarbeit mit 3Shape kann Straumann – neben dem Straumann CARES Intraoralscanner – eine noch größere Auswahl an Lösungen und Preisvarianten bieten.

www.straumann.de/trios



**TEPE**

Neue Farben – bewährte Qualität

Auf den diesjährigen FACHDENTAL-Messen präsentierte der schwedische Mundhygienespezialist TePe seine qualitative Produktrange, die von Interdental- über Zahnbürsten bis hin zu Dental Sticks reicht und in enger Zusammenarbeit mit Zahnärzten entwickelt wurde. Insbesondere das Interdentalbürstensortiment zur effektiven Plaqueentfernung zwischen den Zähnen im neuen, modernisierten Design zog zahlreiche interessierte Blicke auf sich.

Aber auch das neue und stilvolle Farbkonzept der Zahnbürste TePe Select war ein weiterer optischer Anziehungspunkt der FACHDENTAL-Messen und id infotage dental. Inspiriert von natürlicher, bodenständiger Ästhetik, beleben die sorgsam ausgewählten Farben Graphitgrau, Mitternachtsblau, Heidekraut, Schleiergrün und Moosgrün das klassische TePe Select-Zahnbürstensortiment.

Ebenfalls neu: Die Erweiterung des beliebten TePe Zahnbürsten-Sortiments. Die TePe Supreme Compact besticht durch einen kleinen, verjüngten, mit einem zweistufigen Filamentdesign ausgestatteten Bürstenkopf, der sehr sanft zu Zähnen und Zahnfleisch ist. Dieser Bürstenkopf verfügt – wie auch die TePe Supreme Standard – über einen benutzerfreundlichen, stabilen und rutschfesten Griff, der eine optimale Mundhygiene wirkungsvoll unterstützt.

www.tepe.com

