

Hamm

## Ab 1. Mai: Neuer Spezialhändler



Die Firma Hamm Medical GmbH ist seit dem 1. Mai 2016 Dentsply Maillefer Spezialhändler. Der Inhaber und Geschäftsführer Marco Hamm blickt auf eine über 20-jährige Erfahrung mit den Produkten von Dentsply Maillefer zurück und bietet seinen Kunden eine fundierte Beratung rund um das Thema Endodontie an. Dieses Know-how, das durch zertifizierte Schulungsmaßnahmen an das Vertriebsteam

weitergegeben wird, ist die Garantie für die qualifizierte Beratung der Kunden und Interessenten. Das Vertriebsgebiet umfasst Deutschland, Österreich und die Schweiz. Neu im Sortiment: PROTAPER GOLD. Die Feilen kombinieren die bekannte PROTAPER Philosophie mit einer innovativen GOLD-Wärmebehandlung. Durch diese erhält PROTAPER GOLD eine neue Metallurgie, die etliche Pluspunkte für den Behandler mit sich bringt. Dazu zählt unter anderem ein exzellenter Zugang dank der vorbiegbaren Feile. Auf der Homepage des süddeutschen Unternehmens finden sich weitere Informationen zu den Produkten inklusive eines Webshops.

### HAMM MEDICAL GmbH

Höfelweg 3, 76547 Sinzheim  
Tel.: 07221 803405, Fax: 07221 803763  
info@hamm-medical.de, www.hamm-medical.de

medentis

## Studie bestätigt Erfolg



Eine Masterarbeit, eingereicht an der Danube Private University in Krems, bewertete den Implantaterfolg des ICX-Implantatsystems nach internationalen Erfolgskriterien. Darin zeigt Dr. Oliver Stupar anhand überzeugender Langzeitergebnisse, dass die ICX-Implantate die Anforderungen von Praxis und Patienten erfüllen. Im Einzelnen leitet der Autor aus dem Datenbestand einer ambulanten Praxis

folgende Ergebnisse ab: 98 Prozent der untersuchten ICX-Implantate haben über einen Zeitraum von 63 Monaten keinen, geringen oder nur mäßigen periimplantären Knochenabbau. In der untersuchten Patientengruppe von 19 zufällig ausgewählten Patienten mit 43 Implantaten sind keine Implantatverluste bei der Routinekontrolle aufgetreten. Implantatrisikofaktoren wie Diabetes, Raucher, Osteoporose und Rheuma zeigen keine nennenswerte Beeinflussung des Implantaterfolges. Die vollständige 5-Jahresstudie ist auf den Downloadseiten der medentis medical GmbH (unter [www.medentis.de](http://www.medentis.de)) verfügbar.

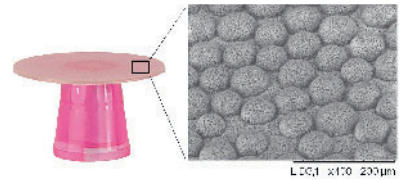
### medentis medical GmbH

Gartenstr. 12, 53507 Dernau  
Tel.: 02643 902000-0, Fax: 02643 902000-20  
info@medentis.de, www.medentis.de

Shofu

## Neu: Super-Snap X-Treme

Shofu Dental hat das Super-Snap-Poliersystem für mikrogefüllte und Hybrid-Komposite um zwei innovative Produkte erweitert: Die neuen Super-Snap X-Treme-Polierscheiben sind dicker und erlauben einen höheren Anpressdruck, ihre bekannte Flexibilität im interproximalen Bereich bleibt aber erhalten. Eine Besonderheit stellen die roten Super-Snap X-Treme-Scheiben dar. Sie weisen erstmals eine 3-D-Beschichtung auf, die das Zusetzen oder Verklumpen der Scheibenoberfläche und Sekundärkratzer durch Polierstaub sicher verhindert. Grund: Zwischen den homogen verteilten, halbkugelförmigen Partikeln kann sich der Politurabrieb ablagern und wird automatisch nach außen transportiert. So ermöglichen die Scheiben dem Anwender, einfach und schnell einen sehr hohen Glanzgrad mit einer extrem niedrigen Oberflächenrauigkeit zu erzielen. Für ein komfortables, zügiges Polieren ohne Wechseln oder Umdrehen sind die Polierscheiben beidseitig mit Aluminiumoxid beschichtet. Da sie kein metallisches Zentrum haben, können versehentliche Beschädigungen und Verfärbungen des Komposits oder der angrenzenden Zahnhartsubstanz nahezu ausgeschlossen werden. Für ein einfaches Handling sind die Scheiben mit elastischen Trägern versehen.



SHOFU Dental GmbH  
Am Brüll 17, 40878 Ratingen  
Tel.: 02102 8664-0, Fax: -65  
info@shofu.de, www.shofu.de

APW

## Virtuelle Kursräume der APW

Um die Teilnehmer an APW-Fortbildungsangeboten bestmöglich vor, während und nach dem Besuch der jewei-



ligen Fortbildung zu unterstützen, stellt die APW in geschlossenen Kursräumen ein umfangreiches digitales Serviceangebot kostenfrei zur Verfügung. Sobald eine Kursbuchung eingegangen ist, hat der Teilnehmer Zugang zum geschlossenen APW-Kursraum der gebuchten Veranstaltung. Im Grunde funktioniert ein APW-Kursraum ähnlich wie ein Klassenzimmer. Hier treffen die Lernenden virtuell zusammen, können sich austauschen und dem Referenten Fragen zum Lernstoff stellen. Außerdem finden sie dort eine Auswahl an Fachmedien, die den während der Präsenzveranstaltung vermittelten Lehrstoff ergänzen können. Um den während des besuchten Kurses vermittelten Lernstoff zu vertiefen, stellt die APW im Anschluss an die Präsenzveranstaltung in dem betreffenden Kursraum jeweils digitale Medienangebote der kooperierenden Fachverlage – Deutscher Ärzteverlag, Quintessenz-Verlag und Springer ZahnMedizin – kostenfrei zur Verfügung.

### Akademie Praxis und Wissenschaft

Liesegangstraße 17 a, 40211 Düsseldorf  
Tel.: 0211 669673-0, Fax: 0211 669673-31  
www.apw.de

Alle Beschreibungen sind den Angaben der Hersteller entnommen.