

Das Rezidivverhalten von Plattenepithelkarzinomen des Oberkiefers im Vergleich zum Wangenschleimhautkarzinom, eine retrospektive Analyse der letzten 26 Jahre

Rahimi-Nedjat R. K., Sagheb Ke., Kraft I.-S., Sagheb Ka., Al-Nawas B., Walter C.
Klinik und Poliklinik für Mund-Kiefer-Gesichtschirurgie – plastische Operationen, Universitätsmedizin Mainz

Einleitung

Plattenepithelkarzinome (OSCC) der Wange und des Oberkiefers sind im Vergleich zu anderen Lokalisationen relativ selten. Entsprechend rar ist die Literatur bezüglich des Einflusses verschiedener Faktoren auf die Rezidivwahrscheinlichkeit beider Tumorlokalisationen.

Material und Methoden

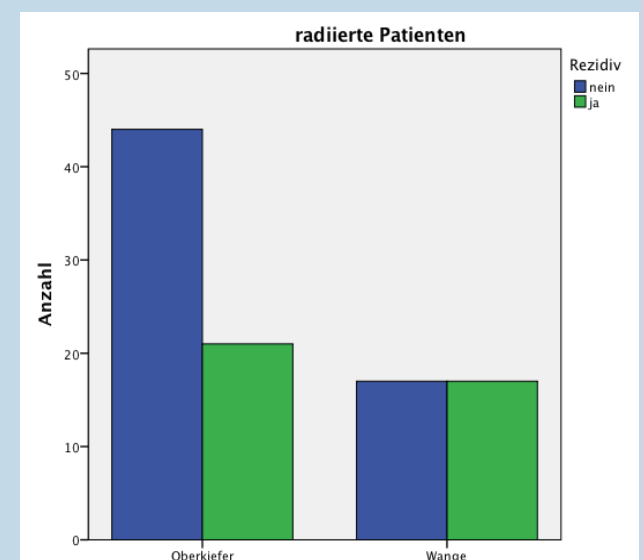
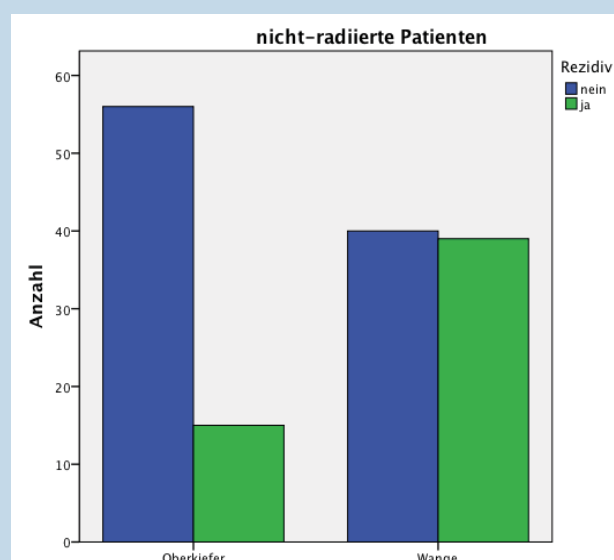
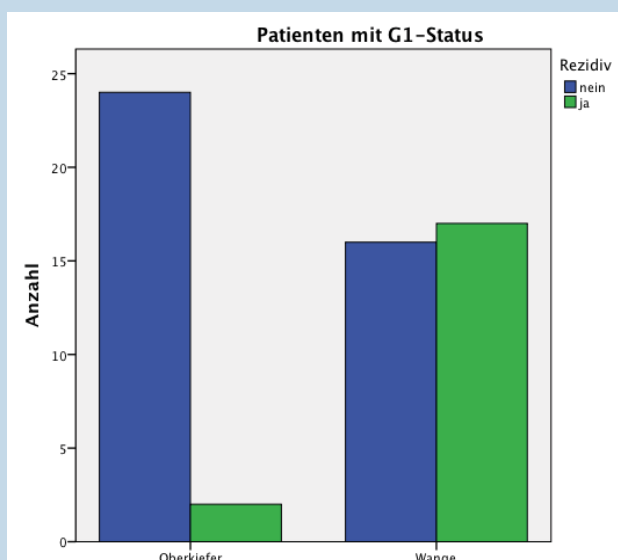
Alle Patienten mit OSCC der Wange und des Oberkiefers von 1988 bis 2013 wurden retrospektiv analysiert und verglichen. Es wurde evaluiert ob der T-, N-, R- und G-Status oder das Vorliegen einer Radiatio mit dem Auftreten des Rezidivs korrelieren.

Ergebnisse

113 Patienten (49% ♀, 51% ♂) mit einem Durchschnittsalter von $65a \pm 13a$ SD (♀: $68 \pm 14a$, ♂: $58 \pm 11a$) mit Wangenschleimhautkarzinom sowie 138 Oberkieferkarzinom-Patienten mit einem Durchschnittsalter von $66 \pm 13a$ (♀: $71 \pm 13a$, ♂: $63 \pm 12a$) wurden im Untersuchungszeitraum behandelt und über einen Zeitraum von durchschnittlich 48 Monaten nachbeobachtet. 97% der Wangen- sowie 92% der Oberkieferkarzinome wurden einer primären chirurgischen Therapie zugeführt. Die Hälfte aller Wangenkarzinome (49,6%) bildete im Nachbeobachtungszeitraum ein Rezidiv aus, bei Oberkieferkarzinomen nur 26,1%. Bestrahlte Wangenkarzinome rezidierten zu 50%, Oberkieferkarzinome hingegen zu 32,3%. Im Median lag bei den Wangenkarzinomen bereits nach 11,5 Monaten (Min: 2 – Max: 184) ein Rezidiv vor, bei den Oberkieferkarzinomen nach 13,5 Monaten (Min: 4 – Max: 140).

	Lokalisation	Kein Rezidiv	Rezidiv	p-Wert*
nicht-radiert	Oberkiefer	56	15	0.000
	Wange	40	39	
radiert	Oberkiefer	44	21	0.127
	Wange	17	17	
T1 & T2	Oberkiefer	62	27	0.014
	Wange	45	44	
T3 & T4	Oberkiefer	40	13	0.037
	Wange	12	12	
N0	Oberkiefer	66	17	0.001
	Wange	47	40	
N1	Oberkiefer	33	19	0.053
	Wange	10	16	
R0	Oberkiefer	79	29	0.000
	Wange	45	48	
R1	Oberkiefer	20	7	0.355
	Wange	12	8	
G1	Oberkiefer	24	2	0.001
	Wange	16	17	
G2	Oberkiefer	57	26	0.042
	Wange	34	32	
G3	Oberkiefer	18	8	0.310
	Wange	7	7	

* Chi-Quadrat-Test



Zusammenfassung

Das Plattenepithelkarzinom der Wange zeigt ein überaus aggressives Wachstumsmuster mit früher Rezidivierung. Es zeigen sich vor allem signifikante Unterschiede im Wachstums- und Rezidivverhalten im Vergleich zum Oberkieferkarzinom..