

AERA



Kostenloses Webinar – Tipps und Tricks für eine entspannte Materialwirtschaft

Wenn es an den Materialeinkauf für die Praxis geht, kommen viele in Stress. Zu wenig Zeit, jede Menge andere To-dos und dann noch die vielen verschiedenen Lieferanten, Shops und Angebote beim Bestellen überblicken – hier einen kühlen Kopf zu bewahren, fällt schwer.

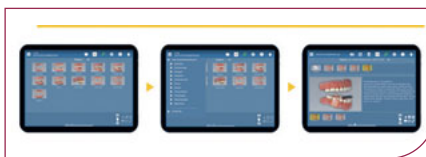
Im neuen Webinar von AERA-Online erklären die erfahrenen Materialwirtschaftsprofis on demand und ab September live, wie eine entspannte und gleichzeitig kostengünstige Materialwirtschaft für die Praxis funktioniert. Wie tickt der Dentalmarkt, wie ist ein Preisvergleich möglich, mit welchem AERA-Workflow wird wirklich Zeit und Geld bei der Materialbeschaffung gespart und wie klappt eigentlich eine fehlerfreie Lagerverwaltung? Die 60 Minuten – vollgepackt mit praktischen Tipps und Tricks für die tägliche Arbeit in der Zahnarztpraxis – gibt es kostenlos, inkl. Teilnahmezertifikat für die eigenen Unterlagen am Ende.

Weitere Informationen und Anmeldung zum Webinar unter www.aera-online.de.

www.aera-online.de

AERA
EINFACH. CLEVER. BESTELLEN.

CGM



Dreidimensionale Patientenberatung

Mit der CGM 3D-Patientenberater.PRO App erleichtern die Koblenzer Softwareexperten CGM Dentalsysteme Zahnärztinnen und Zahnärzten nicht nur die tägliche Patientenberatung und -aufklärung, sie sorgen auch für mehr Begeisterung und Erfolg!

Die CGM 3D-Patientenberater.PRO App leistet überzeugende Unterstützung für das Patientengespräch, indem Bild- und Textmaterial dreidimensional auf einem iPad oder Tablet visualisiert werden können. Per Klick auf einen Themenordner stellt die App die jeweils zugewiesenen Unterthemen dar. Ein zusätzliches Plus bietet die digitale Beratungsmappe, in der sowohl das Bild- als auch ergänzendes Textmaterial zusammengeführt und der Patientin bzw. dem Patienten mit nach Hause gegeben werden kann. Auch Themen, die nicht zwingend einer bildlichen Darstellung oder Erklärung bedürfen, können in der CGM 3D-Patientenberater.PRO App erfasst werden. Besonders relevante Themen, die sich im Hauptmenü der innovativen App ablegen lassen, wählt die Anwenderin bzw. der Anwender über die Favoriten-Funktion ganz einfach per Schnelzugriff.

www.cgm-dentalsysteme.de

CGM
CompuGroup
Medical

COLTENE



COLTENE integriert praktisches NiTi-Feilen „Grundbesteck“ in Endomotor Jeni

Nach Einführung der einprägsamen HyFlex EDM OGSF-Sequenz, bestehend aus vier Nickel-Titan (NiTi)-Feilen, versieht der internationale Dentalspezialist COLTENE seinen Endomotor CanalPro Jeni mit dem passenden Softwareupdate. Der praktische Co-Pilot navigiert selbstständig durch die Behandlung: Komplexe Algorithmen steuern die variablen Feilenbewegungen, indem sie Rotationsbewegungen sowie Drehzahlen über die Rückkopplung von Stromintensität, Drehmoment und Feilenstress regeln. Der Anwendende arbeitet sich unterdessen von koronal bis apikal mit leichtem Druck beständig voran. Die übersichtliche OGSF-Feilensequenz, welche die vier wesentlichen Abschnitte der klassischen EndoBehandlung abbildet, kann als vorprogrammierte Abfolge im Menü des Motors unter der „HyFlex EDM“-Präparationsauswahl aufgerufen werden. Wer reziproke Feilensysteme bevorzugt, kann alternativ die Micro-Mega One RECI-Feilen im vorprogrammierten Menü anwählen. Soll es ein anderes Feilensystem sein, können über die Doctor's Choice-Funktion auch flexibel individuelle Sequenzen hinterlegt und aufgerufen werden.

www.coltene.de

COLTENE

DAISY



Mit DAISY zur Praxismanagerin (IHK) in Heidelberg

„Wer immer an die Hand genommen wird, hat auch nur eine Hand frei für das, was zu tun ist.“

Zeit loszulassen und Selbstständigkeit zu fördern mit dem IHK-Zertifikatslehrgang zur Zahnmedizinischen Praxismanagerin bei DAISY. In nur 6 Tagen erarbeiten sich die Teilnehmerinnen gemeinsam mit erfahrenen DAISY-Trainerinnen ihren individuellen Werkzeugkasten für die wichtigsten „Nebentätigkeiten“ in der Praxis rund um Organisation, Management, QM und Marketing.

Unterschätzt wird hierbei gerne, welche Möglichkeiten sich aufseiten der Teilnehmerinnen UND der Zahnärztin ergeben. Die Praxismanagerin kann mit neuem Handwerkzeug zum einen schwierige organisatorische Herausforderungen meistern, Praxisziele definieren und maßgeblich zu deren Erreichung beitragen. Zum anderen gewinnt die Zahnärztin dadurch weit mehr als nur zeitliche Freiheiten und kann sich mehr auf das Wesentliche konzentrieren: die Behandlung der Patienten.

Sie haben schon eine passende Kandidatin im Kopf? Die neuen Termine finden sie auf zukunft.daisy.de.

www.daisy.de

IVOCLAR



Variolink Esthetic – Das Multitalent für die adhäsive Befestigung

Variolink Esthetic ist das vielseitige und ästhetische licht- und dualhärtende Befestigungskomposit.

Die ästhetischen Ergebnisse und die starke Haftung stehen im Mittelpunkt der Erfolgsgeschichte. Variolink Esthetic überzeugt durch zuverlässige klinische Ergebnisse bei der adhäsiven Eingliederung von Restaurationen im Front- und Seitenzahnbereich.

Kombiniert mit den passenden Primern für die Vorbehandlung der Restaurationen – Monobond Plus und Monobond Etch & Prime – ist Variolink Esthetic die universelle Lösung für alle gängigen Materialien wie Lithiumdisilikat, Glaskeramik, Kompositmaterialien, Zirkonoxid oder Metall.

Jetzt neu:

- optimierte Viskosität der lighthärtenden Variante Variolink Esthetic LC: Verbesserte Handhabung und besseres taktiles Feedback beim Einsetzen von Veneers
- Neue Farbe „White opaque“: Effiziente Abdeckung und bessere ästhetische Ergebnisse bei verfärbter Zahnhartsubstanz

www.ivoclar.com

KOMET



Die Paro-Stars

Die Schallspitzen SF10T und SF11 revolutionieren mit ihrer überzeugenden Performance die maschinelle Parodontalbehandlung. Die SF10T besticht durch ihre ausgeklügelte Ösenform. Während die Innenkante der Öse ein besonders effektives Entfernen von weichen und harten Belägen ermöglicht, verhindert die abgerundete Spitze des Arbeitsteils das Verletzungsrisiko beim Patienten. Die Arbeitsform der SF10L/R passt sich einer Vielzahl unterschiedlicher Zahngeometrien an und ermöglicht dadurch eine gründliche Reinigung. Die Ergonomie des Instruments wird durch eine rechte (SF10R) und eine linke Variante (SF10L) unterstrichen.

Die Idee zur Schallspitze SF11 entstand aus der Notwendigkeit heraus, dass bei der Behandlung der Furkationsparodontitis der erschwerte Zugang und die bizarren Strukturen im Furkationsbereich der mehrwurzeligen Zähne große Schwierigkeiten bereiten können. Als 6fach-verzahntes Schallinstrument löst die SF11 diese Herausforderungen. Durch die leichte Erweiterung des Furkationseingangs trägt sie zudem zu optimalen Hygienebedingungen in der Nachsorgephase bei. Die erzielte Oberfläche ist glatt und homogen. Dabei bleibt das Weichgewebe stets unversehrt.

www.kometdental.de

DAISY
AKADEMIE + VERLAG GMBH

ivoclar





MANI

präzise zuverlässig sicher

Höchste Präzision auch bei komplexer Anatomie

Rotationsfeilen von Mani: passen sich jedem Wurzelkanal exakt und flexibel an

MANI

www.mani.co.jp/en

JIZAI-Feilen: NiTi-Feilen der neuesten Generation aus Japan

Die neuen JIZAI-Feilen zeichnen sich durch drei wesentliche Eigenschaften aus:

- Sicherheit,
- Flexibilität,
- Beibehaltung der ursprünglichen Kanal-anatomie.

Die JIZAI-Feilen werden einer speziellen Wärmebehandlung unterzogen. Dies und der einzigartige, geringe Querschnitt sind wichtige Faktoren für die hohe Flexibilität und herausragende Behandlungssicherheit der Feilen. Ein Alleinstellungsmerkmal in der heutigen Feilentechnologie sind die als „Radial lands“ bezeichneten, glatt polierten Oberflächen, die als Führungsflächen im Wurzelkanal dienen. In Kombination mit scharfen Schneidkanten und einer passiven Führungsspitze gewährleisten sie gleichzeitig eine effektive und minimalinvasive Kanalpräparation unter Beibehaltung der ursprünglichen Kanal-anatomie. So können auch anspruchsvolle Kanal-anatomien sicher und effektiv behandelt werden.

www.mani.co.jp/en

MANI



SDS Women's Day

Als Initiative von Swiss Biohealth Education widmet sich der SDS Women's Day der Förderung von Frauen in der Implantologie und in der Wirtschaft, wo wir uns gegenseitig inspirieren und eine starke globale Gemeinschaft aufbauen, die etwas bewegt.

Details zur Veranstaltung:

Datum: 2. November 2024 von 9:00 Uhr bis 17:00 Uhr

Ort: SDS in Kreuzlingen, Schweiz

Wir haben uns mit DENTISTA und Leading Ladies in Dentistry zusammengetan, um Ihnen ein vorläufiges Programm für diesen inspirierenden Tag zu präsentieren und freuen uns auf Ihr Feedback, um eine Veranstaltung zu schaffen, die wirklich ankommt.

Vorläufiges Programm:

- Dr. Rebecca Otto (Praxismanagement)
- Dr. Johana Graf (Effektives Multitasking: Mein Erfolgsrezept als Keramikimplantologin, Unternehmerin und Mutter)
- Prof. Dr. med. dent. Etyene Schnurr (hinter der SDS-Wissenschaft steht eine Frau)
- Dr. Daniela Felipucci (Straumann – Chancen nutzen: eine Reihe von „Lucky Me“-Momenten)
- Dr. Henriette Lerner (Implantologie)
- SBH Klinikum – Einrichtungsrunde, Mittagessen, Kaffeepause und natürlich das beste Barbecue.

<https://education.swissdentalsolutions.com/sds-women-s-day-kurs/swmd240099>

SDS SWISS DENTAL SOLUTIONS