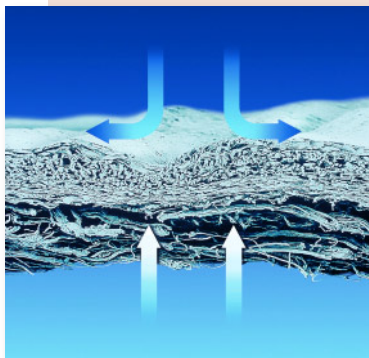


## Geistlich Bio-Gide



Klinische und präklinische Studien haben gezeigt, dass die natürliche und nicht-quervernetzte Kollagen-Membran Geistlich Bio-Gide eine effiziente Barrierefunktion hat, um eine effektive und vorhersagbare Knochenregeneration zu ermöglichen (Becker, Al-Nawas et al. 2009; Bornstein,

Heynen et al. 2009). Bei den quervernetzten Membranen ist die Vaskularisierung geringer und/oder deutlich langsamer sowie die Gewebeatmung verringert (Rothamel, Schwarz et al. 2005 bzw. 2006). Im Vergleich zu einer quervernetzten Kollagen-Membran führt die Verwendung der Geistlich Bio-Gide zu einer besseren Wundheilung (Becker, Al-Nawas et al. 2009) und die Wund-Dehnsenrate ist merklich reduziert. (Tal, Kozlovsky et al. 2008). Mit der Verwendung von Geistlich Bio-Gide treten somit weniger Komplikationen auf und es gelingt eine gute Knochenregeneration mit natürlicher Struktur.

### Geistlich Biomaterials

Vertriebsgesellschaft mbH

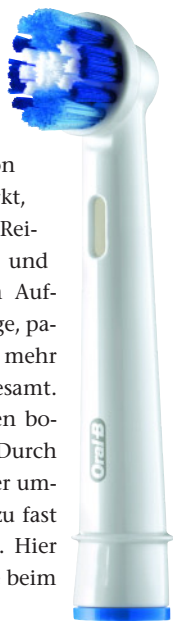
Schneidweg 5; 76534 Baden-Baden

Tel.: 0 72 23 / 96 24 – 0; Fax: 0 72 23 / 96 24 – 10

info@geistlich.de; www.geistlich.de

## Auf die sanfte Tour

Die Zahnpflege mit elektrischen Zahnbürsten hat sich als besonders effizient erwiesen. Oral-B bringt jetzt mit der Precision Clean eine neue Aufsteckbürste auf den Markt, die für eine noch gründlichere und sanftere Reinigung sorgen soll. Vier Jahre Forschungs- und Entwicklungsarbeit stecken in den kleinen Aufsteckbürsten. Die Bürste verfügt über neuartige, patentierte Einzel-Filamente sowie rund 30 % mehr Borsten und eine höhere Borstendichte insgesamt. Auch das Borstenfeld mit einem patentierten bogenförmigen Schnitt wurde überarbeitet. Durch den veränderten Schnitt wird der Zahn besser umschlossen, und die Borsten dringen um bis zu fast 30 % tiefer in die Zahnzwischenräume ein. Hier verbirgt sich ebenfalls schädliche Plaque, die beim Zähneputzen sonst oft nicht erreicht wird.



### Procter & Gamble Germany

Sulzbacher Strasse 40; 65823 Schwalbach am Taunus

Tel.: 0 61 96 / 89 – 15 70

oralbprofessional.im@pg.com; www.oralbprofessional.com/de

Alle Beschreibungen sind Angaben des Herstellers entnommen.

## Dimanto – einstufiges Poliersystem für Composites

Dimanto ist das neue einstufige Poliersystem für die Vor- und Hochglanzpolitur von Composites einschließlich jener der neuesten Generation mit besonders harter Oberfläche. Dimanto wird ohne Polierpaste angewendet. Weil es sich bei Dimanto um ein einstufiges System handelt, entfällt hier das bei mehrstufigen Poliersystemen notwendige Wechseln der Polierer beim Übergang von der Vor- zur Hochglanzpolitur. Die diamantdurchsetzten Silikon-Polierer sind hochwertig verarbeitet und autoklavierbar. Damit sind sie für den mehrmaligen Gebrauch geeignet und verfügen über eine sehr lange Lebensdauer. Die Dimanto-Polierer sind in fünf Ausfertigungen erhältlich: Linse, kleine und große Spitze, kleiner und großer Kelch. Ein präzise gefertigter Metall-Schaft sorgt jeweils für einfaches Einspannen in das Winkelstück und vibrationsfreien Lauf.



### VOCO GmbH

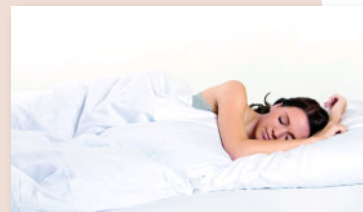
Anton-Flettner-Str. 1–3; 27472 Cuxhaven

Tel.: 0 47 21 / 719 – 0; Fax: 0 47 21 / 719 – 109

info@voco.de; www.voco.de

## Alternativversorgung für Bruxisten

Für Bruxismus-Patienten bietet der Zahnersatzhersteller Permadental seit kurzem eine alternative Versorgung an. Ästhetisch ansprechender als Vollgusskronen oder Metallkaufflächen, sind die transluzenten, vollenatomischen Zirkonkronen „Calypso Bruxist“, so Permadental. Dieses Eigenprodukt hat das Unternehmen neu in seine Angebotspalette aufgenommen. Da dieser Kronen- und Brückenersatz aus einem Stück Zirkon gefräst wird, ist kein zusätzliches Aufbrennen einer Glaskeramik notwendig. Bei einer mit Glaskeramik verblendeten Zirkonversorgung bestünde die Gefahr des sogenannten „Chippings“. Diese sei hier nicht gegeben. Nach Meinung der Geschäftsführerin Sigrid Spitznagel, ist eine „Calypso Bruxist“ somit nahezu unzerbrechlich. Dank einer neuen CAD/CAM Technologie, mit der konstruiert und gefräst wird, sei keine zusätzliche Korrektur nach dem Sintern bzw. Fräsen erforderlich.



### Permadental

's-Heerenberger Straße 400; 46446 Emmerich

Tel.: 0 28 22 / 1 00 65

info@permadental.de; www.permanental.de