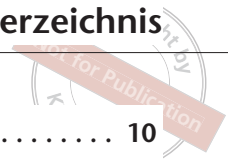




# fotoatlas **ANATOMIE**

Mit DVD zum Präparierkurs



Arbeitsmaterialien .....	10
1 Kopf und Hals .....	12
2 Bewegungsapparat – Obere Extremität .....	126
3 Bewegungsapparat – Rumpf .....	228
4 Bewegungsapparat – Untere Extremität .....	274
5 Eingeweide – Thorax .....	384
6 Eingeweide – Abdomen .....	436
7 Eingeweide – Becken .....	500
Register .....	524



## **2 Bewegungsapparat – Obere Extremität**

- 2.0 Aufbau der Extremitäten
- 2.1 Gelenke
- 2.2 Schulter, Axilla und Oberarm von ventral
- 2.3 Unterarm und Hand von ventral
- 2.4 Schulter, Axilla und Oberarm von dorsal
- 2.5 Unterarm und Hand von dorsal

## **3 Bewegungsapparat – Rumpf**

- 3.1 Autochthone Rückenmuskulatur
- 3.2 Canalis vertebralis und Rückenmark
- 3.3 Ventrale Rumpfmuskulatur
- 3.4 Leistenkanal

## **4 Bewegungsapparat – Untere Extremität**

- 4.1 Gelenke
- 4.2 Becken und Oberschenkel von ventral
- 4.3 Unterschenkel und Fuß von ventral
- 4.4 Gesäß und Oberschenkel von dorsal
- 4.5 Unterschenkel von dorsal, Fuß von medial
- 4.6 Unterschenkel und Fuß von lateral

## **5 Eingeweide – Thorax**

- 5.1 Thorax-Situs von ventral
- 5.2 Thorax-Retrositus von ventral
- 5.3 Thorax-Retrositus von dorsal

## **6 Eingeweide – Abdomen**

- 6.1 Bauchhöhle von ventral
- 6.2 Oberbauch von ventral
- 6.3 Unterbauch von ventral
- 6.4 Retroperitonealraum von ventral
- 6.5 Retroperitonealraum von dorsal
- 6.6 Zwerchfell und M. quadratus lumborum

## **7 Eingeweide – Becken**

- 7.1 Männlicher Urogenitaltrakt
- 7.2 Weiblicher Urogenitaltrakt

## Das Präparierbesteck

Vor Beginn der Präparation sollte das Präparierbesteck vollständig vorliegen • die Skalpell sind mittels Schleifstein bei Bedarf zu schärfen • versehentlich durchtrennte Strukturen sollten aus didaktischen Gründen mit handelsüblichem Gewebekleber oder dünnem Bindfaden wieder verknüpft werden

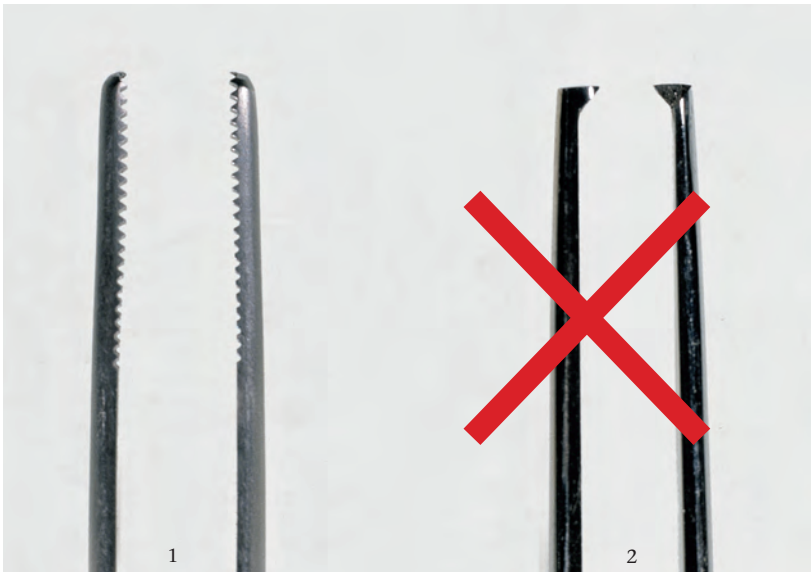


- 1 Splitterpinzette
- 2 Anatomische Pinzette
- 3 Gekröpfte Pinzette
- 4 Gekröpfte Pinzette
- 5 Knopfsonde
- 6 Großes bauchiges Skalpell = Hautmesser
- 7 Kleines bauchiges Skalpell
- 8 Kleines gerades Skalpell
- 9 Schere
- 10 Raspatorium



## Die Pinzetten

Keinesfalls darf beim Präparieren eine chirurgische Pinzette verwendet werden, die feine Strukturen zerstören kann • eine anatomische Pinzette erlaubt ein sicheres und schonendes Greifen des Gewebes



- 1 Spitze einer anatomischen Pinzette
- 2 Spitze einer chirurgischen Pinzette

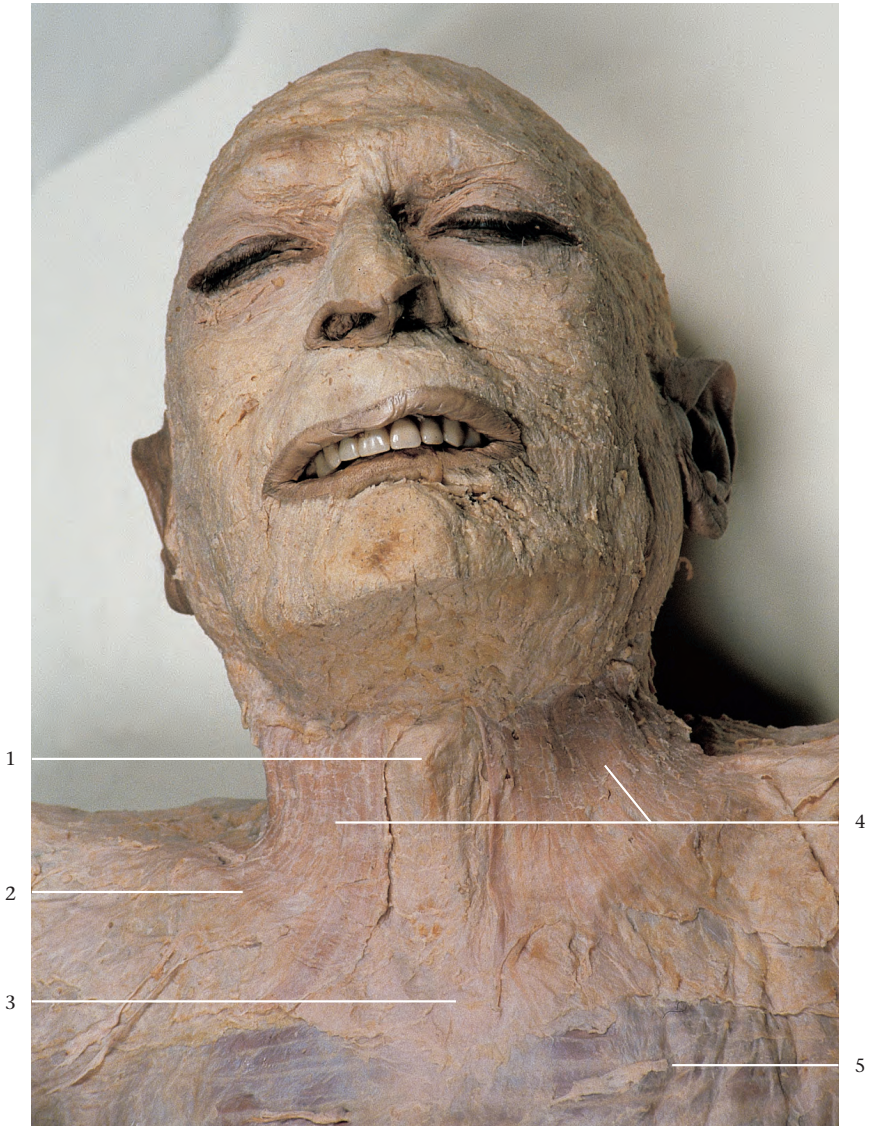
# 1 Kopf und Hals

00:45



## 1.1 Kopf, Hals und oberer Thorax von ventral

Die Haut wurde bis auf dünne Hautstreifen um Mund, Nase und Augen abgetragen • subkutanes Fettgewebe • Platysma und oberflächliche Halsfaszie bzw. oberflächliche Körperfaszie des Thorax





- 1 Prominentia laryngea, bedeckt von der Fascia cervicalis, Lamina superficialis
- 2 Clavicula, Kontur durch die Weichteile sichtbar
- 3 Incisura jugularis
- 4 Platysma beider Seiten
- 5 Oberflächliche Körperfaszie des Thorax, darunter der Musculus pectoralis major durchscheinend sichtbar



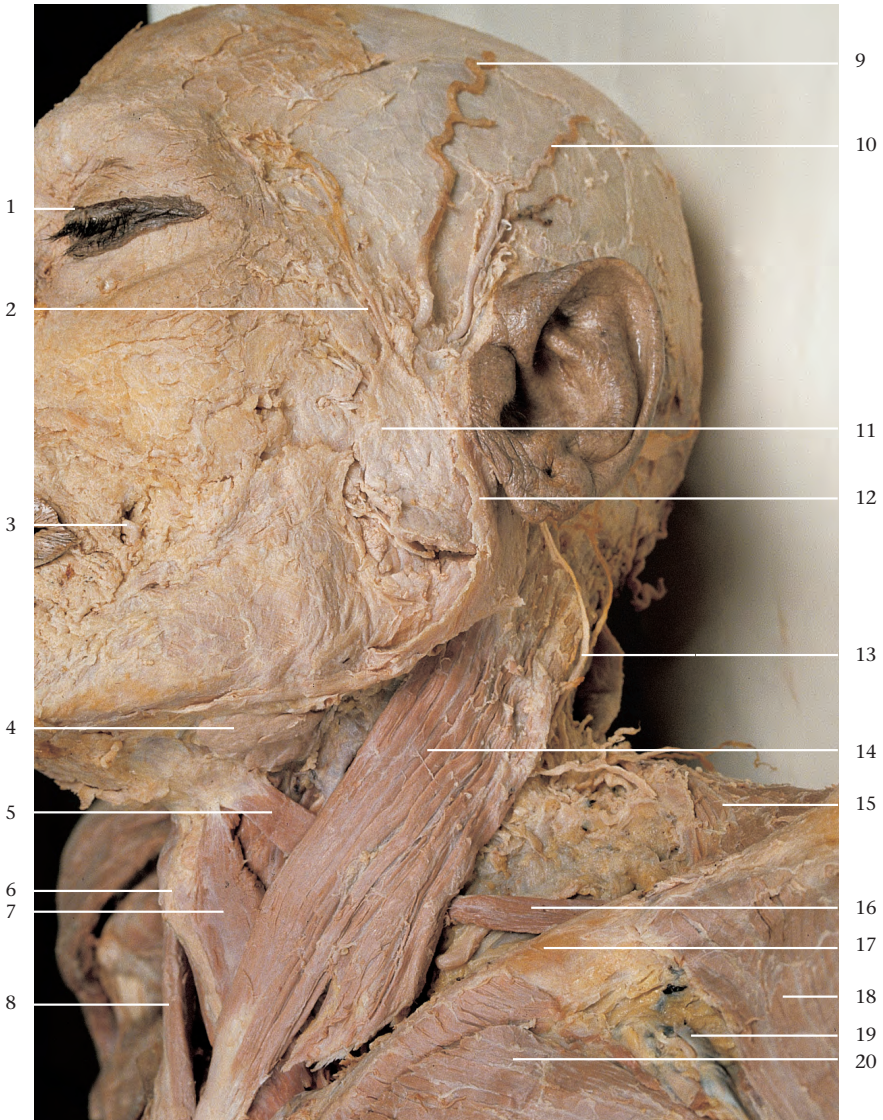
# 1 Kopf und Hals

00:55



## 1.1 Kopf und Hals von lateral links

Subkutanes Fettgewebe am Kopf teilweise erhalten • Fascia parotidea auf der Wange freipräpariert und angehoben • am Hals Platysma, oberflächliches und mittleres Blatt der Halsfaszie entfernt







- 1 Hautstreifen um die Lidspalte
- 2 Nervus facialis [VII], Ramus temporalis
- 3 Arteria facialis
- 4 Glandula submandibularis
- 5 Musculus omohyoideus, Venter superior
- 6 Prominentia laryngea
- 7 Musculus sternohyoideus, links
- 8 Musculus sternohyoideus, rechts
- 9 Arteria temporalis superficialis, Ramus frontalis, etwas nach dorsal verlagert
- 10 Arteria temporalis superficialis, Ramus parietalis
- 11 Glandula parotis
- 12 Fascia parotidea
- 13 Nervus auricularis magnus
- 14 Musculus sternocleidomastoideus
- 15 Musculus trapezius, Pars descendens
- 16 Musculus omohyoideus, Venter inferior
- 17 Clavicula
- 18 Musculus deltoideus, Pars clavicularis
- 19 Vena cephalica im Trigonum clavipectorale
- 20 Musculus pectoralis major, Pars clavicularis

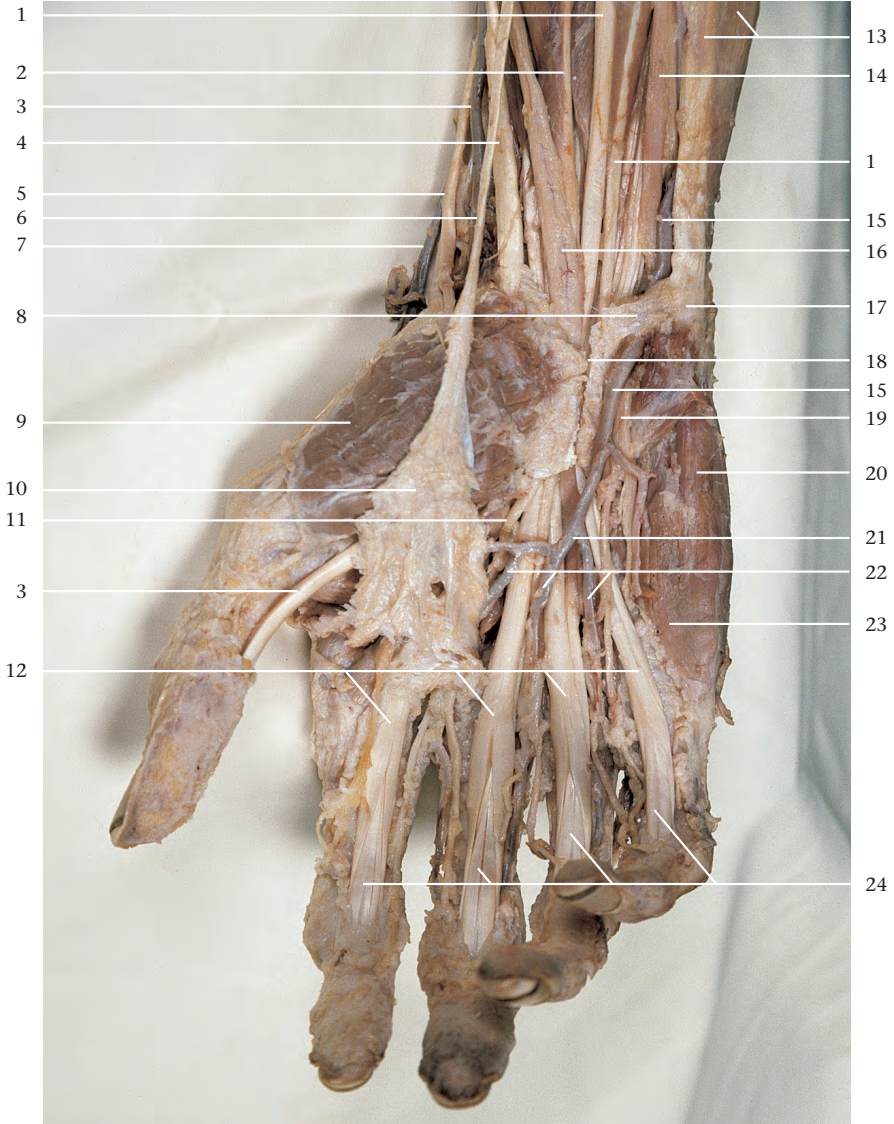
# 2 Bewegungsapparat – Obere Extremität

27:55



## 2.3 Rechte Hand von palmar

Allgemeine Körperfaszie entfernt • Aponeurose des Musculus palmaris longus nach radial umgelegt • Retinaculum musculorum flexorum gespalten • Gefäße und Nerven der Hohlhand





- 1 Musculus flexor digitorum superficialis, Tendo
- 2 Musculus flexor pollicis longus, Tendo
- 3 Arteria radialis
- 4 Musculus flexor carpi radialis, Tendo
- 5 Musculus abductor pollicis longus, Tendo
- 6 Musculus palmaris longus, Tendo
- 7 Arteria radialis in der Radialispulsgrube
- 8 Ligamentum carpi palmare
- 9 Musculus abductor pollicis brevis
- 10 Aponeurosis palmaris, nach radial umgeklappt
- 11 Nervus digitalis palmaris communis aus dem Nervus medianus
- 12 Musculus flexor digitorum superficialis, Tendines
- 13 Musculus flexor carpi ulnaris
- 14 Nervus ulnaris
- 15 Arteria ulnaris
- 16 Nervus medianus
- 17 Os pisiforme
- 18 Retinaculum musculorum flexorum, durchtrennt
- 19 Nervus ulnaris, Ramus superficialis
- 20 Musculus flexor digiti minimi
- 21 Arcus palmaris superficialis
- 22 Arteriae digitales palmares communes
- 23 Musculus opponens digiti minimi
- 24 Musculus flexor digitorum profundus, Tendines

# 2 Bewegungsapparat – Obere Extremität

28:15



## 2.3 Rechte Hand von palmar

Retinaculum musculorum flexorum gespalten • eröffneter Canalis ulnaris

- Arteria und Nervus ulnaris nach ulnar verlagert





- 1 Musculus brachioradialis, Tendo
- 2 Musculus abductor pollicis longus, Tendo
- 3 Retinaculum musculorum flexorum, Schnittkante
- 4 Musculus abductor pollicis brevis
- 5 Musculus flexor pollicis brevis, Caput superficiale
- 6 Musculus flexor pollicis longus, Tendo
- 7 Musculus flexor pollicis brevis, Caput profundum
- 8 Musculus lumbricalis I
- 9 Musculus adductor pollicis, Caput transversum
- 10 Musculus flexor digitorum profundus, Tendo
- 11 Musculus flexor digitorum superficialis, Tendo
- 12 Musculus flexor carpi radialis, Tendo
- 13 Musculus flexor digitorum superficialis
- 14 Arteria ulnaris, aus dem Canalis ulnaris nach ulnar gelegt
- 15 Nervus ulnaris, aus dem Canalis ulnaris nach ulnar gelegt
- 16 Musculus opponens digiti minimi
- 17 Musculus abductor digiti minimi
- 18 Nervus medianus
- 19 Arteria ulnaris, Ramus carpalis palmaris
- 20 Arcus palmaris superficialis
- 21 Nervi digitales palmares communes aus dem Nervus medianus
- 22 Musculus flexor digitorum profundus



# 4 Bewegungsapparat – Untere Extremität

25:30



## 4.2 Leistenregion und Oberschenkel links von ventral

Bauchdeckenmuskeln, Eingeweide, Peritoneum, Bindegewebe und Fett entfernt • tiefe Hüftmuskeln • Plexus lumbalis • Trigonum femorale





- 1 Aorta abdominalis
- 2 Musculus psoas major
- 3 Musculus psoas minor, Tendo
- 4 Arteria iliaca communis
- 5 Vena iliaca communis
- 6 Columna vertebralis, Promontorium
- 7 Arteria iliaca interna
- 8 Arteria iliaca externa
- 9 Vesica urinaria
- 10 Ligamentum inguinale
- 11 Arteria femoralis
- 12 Vena femoralis
- 13 Arteria profunda femoris
- 14 Symphysis pubica
- 15 Musculus pectineus
- 16 Vena saphena magna, durchtrennt
- 17 Penis, Corpus penis
- 18 Penis, Glans penis
- 19 Musculus adductor longus
- 20 Musculus gracilis, rechts
- 21 Nervus saphenus
- 22 Musculus gracilis, links
- 23 Musculus sartorius, Schnittkante
- 24 Musculus iliacus
- 25 Spina iliaca anterior superior
- 26 Musculus sartorius, durchtrennt und nach lateral gelegt
- 27 Musculus iliopsoas
- 28 Musculus tensor fasciae latae
- 29 Nervus femoralis
- 30 Musculus rectus femoris, durchtrennt und nach lateral gelegt
- 31 Nervus femoralis, Ramus muscularis
- 32 Arteria circumflexa femoris lateralis, Ramus ascendens
- 33 Nervus femoralis, Rami musculares
- 34 Arteria circumflexa femoris lateralis, Ramus transversus
- 35 Arteria circumflexa femoris lateralis, Ramus descendens
- 36 Musculus vastus intermedius
- 37 Musculus vastus lateralis
- 38 Musculus rectus femoris, durchtrennt, distaler Anteil in situ
- 39 Musculus vastus medialis



# 4 Bewegungsapparat – Untere Extremität

26:00



## 4.2 Becken und Hüfte rechts von ventral

Bauchdeckenmuskeln, Eingeweide, Peritoneum, Bindegewebe und Fett entfernt • Musculus psoas major und minor an der Wirbelsäule gelöst und nach lateral gelegt • Plexus lumbalis





1	Diaphragma, Pars costalis	24	Truncus coeliacus
2	Recessus costodiaphragmaticus	25	Diaphragma, Pars lumbalis, Crus dextrum
3	Diaphragma, Pars lumbalis	26	Arteria mesenterica superior
4	Arteria renalis	27	Vena renalis, links
5	Ligamentum arcuatum laterale	28	Vena cava inferior
6	Musculus quadratum lumborum	29	Aorta abdominalis
7	Nervus iliohypogastricus	30	Disci intervertebrales
8	Nervus ilioinguinalis	31	Arteria mesenterica inferior
9	Musculus psoas major, an der Wirbelsäule gelöst und nach lateral gelegt	32	Musculus psoas major, links, in situ
10	Ligamentum iliolumbale	33	Arteria iliaca communis, links
11	Nervus spinalis L3, Plexus lumbalis	34	Musculus psoas minor, links
12	Nervus genitofemoralis	35	Arteria iliaca communis, rechts
13	Nervus spinalis L4, Plexus lumbalis	36	Promontorium
14	Musculus obliquus internus abdominis und Musculus transversus abdominis, Schnittkante	37	Arteria iliaca interna, links
15	Nervus femoralis	38	Arteria iliaca externa, links
16	Nervus obturatorius	39	Vena iliaca externa, links
17	Musculus gluteus maximus	40	Rectum, Anschnitt
18	Musculus obliquus externus abdominis, Aponeurosis	41	Vesica urinaria
19	Ligamentum inguinale, nach kaudal verlagert	42	Spatium retropubicum, präparationsbedingt geweitet
20	Musculus tensor fasciae latae	43	Symphysis pubica
21	Musculus sartorius	44	Musculus pectineus, rechts
22	Musculus rectus femoris	45	Musculus adductor longus, links
23	Musculus adductor longus	46	Penis

# 5 Eingeweide – Thorax

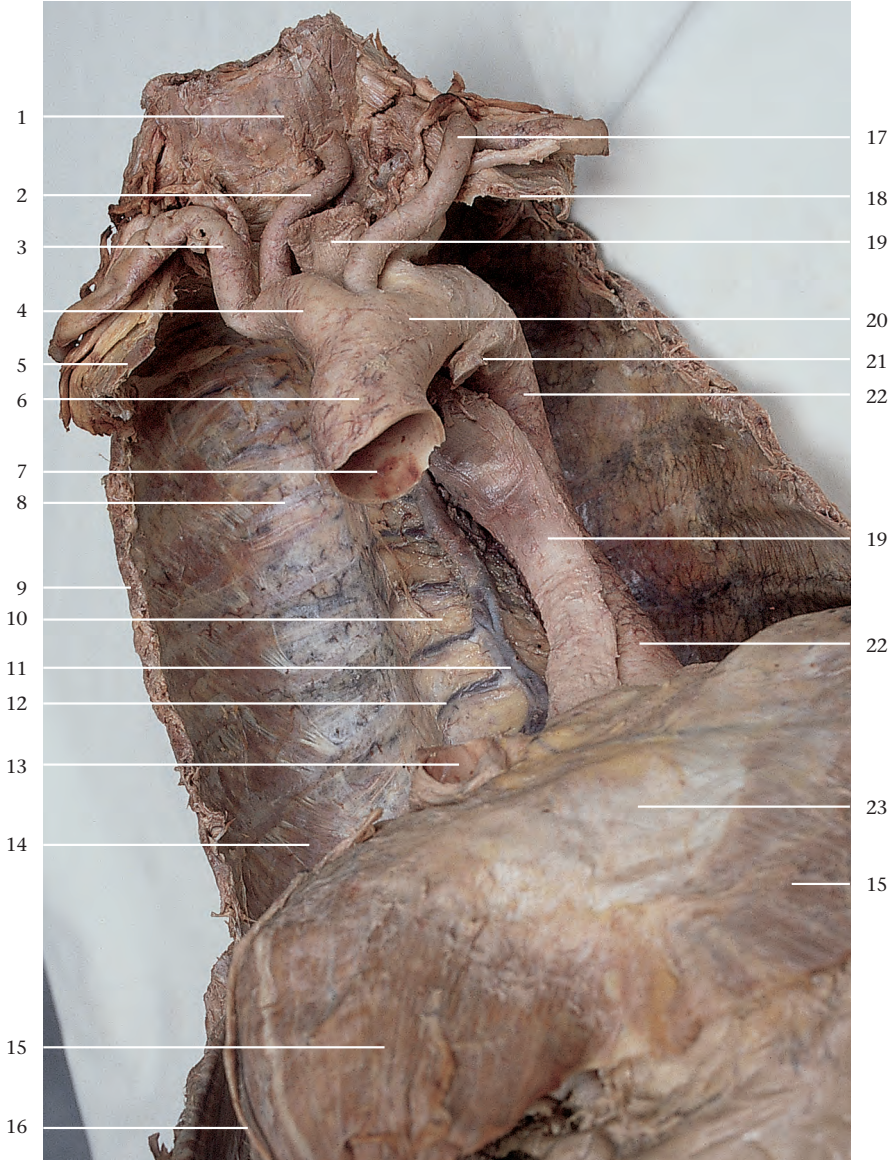


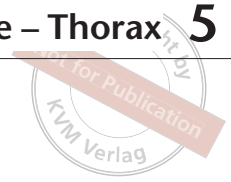
21:50



## 5.1 Eröffneter Thorax von ventral und lateral rechts

Herz und Lungen entfernt • Aorta und Strukturen im hinteren Mediastinum





- 1 Columna vertebralis, Pars cervicalis
- 2 Arteria carotis communis, rechts
- 3 Arteria subclavia, rechts
- 4 Truncus brachiocephalicus
- 5 Costa I, rechts, Schnittkante
- 6 Aorta ascendens
- 7 Aorta, Anschnitt
- 8 Costa
- 9 Thoraxwand, Schnittkante
- 10 Ligamentum longitudinale anterius
- 11 Vena azygos (Vena hemiazygos ist nicht angelegt)
- 12 Vena intercostalis posterior
- 13 Diaphragma, Foramen venae cavae inferioris
- 14 Musculus intercostalis internus
- 15 Diaphragma, Pars costalis
- 16 Nervus phrenicus, rechts, kranial gelöst und nach kaudal gelegt
- 17 Arteria carotis communis, links
- 18 Costa I, links, Schnittkante
- 19 Oesophagus, Pars thoracica
- 20 Arcus aortae
- 21 Ligamentum arteriosum, durchtrennt
- 22 Aorta thoracica
- 23 Diaphragma, Centrum tendineum



# 5 Eingeweide – Thorax

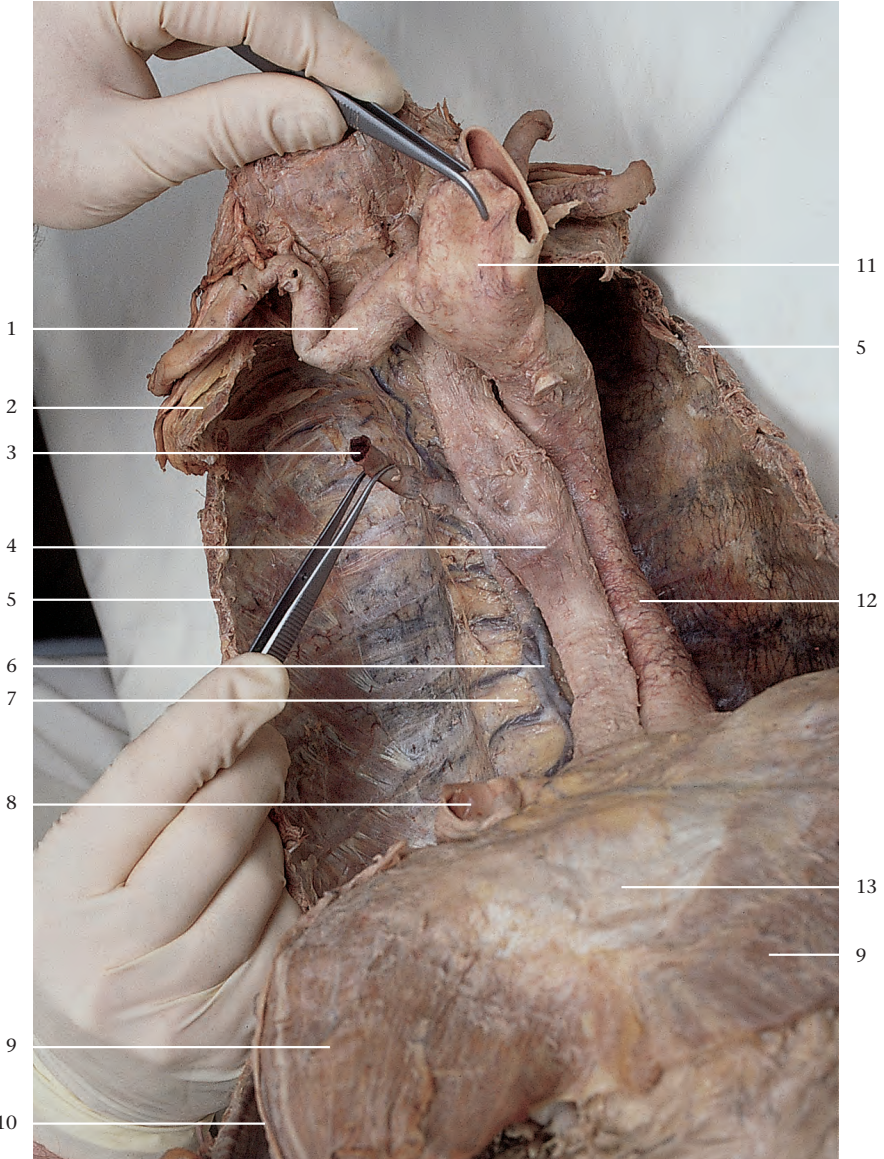


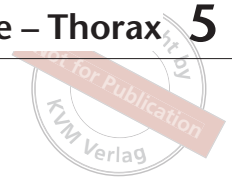
21:50



## 5.2 Eröffneter Thorax von ventral

Herz und Lungen entfernt • Aorta ascendens nach kranial verlagert •  
Strukturen im hinteren Mediastinum • Vena azygos





- 1 Arteria subclavia, rechts
- 2 Costa I, rechts, Schnittkante
- 3 Vena azygos, Anschnitt
- 4 Oesophagus, Pars thoracica
- 5 Thoraxwand, Schnittkante
- 6 Vena azygos
- 7 Columna vertebralis, Pars thoracica, Ligamentum longitudinale anterius
- 8 Diaphragma, Foramen venae cavae inferioris
- 9 Diaphragma, Pars costalis
- 10 Nervus phrenicus, rechts, kranial gelöst und nach kaudal gelegt
- 11 Aorta ascendens, nach kranial verlagert
- 12 Aorta thoracica
- 13 Diaphragma, Centrum tendineum