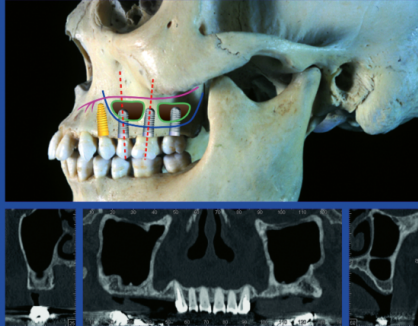


Nobuyuki Yamamichi, Masamichi Itose, Hom-Lay Wang

## Sinusbodenaugmentation:

Schwierigkeitsgrade, chirurgisches  
Vorgehen, Komplikationsmanagement



Edition: 1. Auflage 2010  
pages: 128  
Images: 398  
Cover: Hardcover  
ISBN: 978-3-86867-012-7  
Stock No.: 18010  
Published: May 2010

RRP: Information for distributors. This title is no longer price related.  
Subject to changes!

### Quintessenz Verlags-GmbH

 Ifenpfad 2-4  
12107 Berlin  
Germany

 +49 (0) 30 / 76180-5

 +49 (0) 30 / 76180-680

 [info@quintessenz.de](mailto:info@quintessenz.de)

 <https://www.quintessence-publishing.com/deu/de>

## Book information

**Authors:** Nobuyuki Yamamichi / Masamichi Itose / Hom-Lay Wang

**Title:** Sinusbodenaugmentation

**Subtitle:** Schwierigkeitsgrade, chirurgisches Vorgehen,  
Komplikationsmanagement

### Short text:

Die Implantation im atrophischen posterioren Oberkiefer stellt eine der schwierigsten implantologischen Indikationen dar. Eines der Schlüsselverfahren ist hierbei die Augmentation des Kieferhöhlenbodens.

Im Mittelpunkt dieses Buches zur Sinusbodenaugmentation steht die systematische Evaluation der jeweiligen klinischen Situation im Hinblick auf den Schwierigkeitsgrad des chirurgischen Eingriffs. Mit ihrer Hilfe lässt sich für jede Ausgangssituation das geeignete Vorgehen zur Sinusbodenaugmentation wählen und damit die Vorhersagbarkeit des Ergebnisses entscheidend verbessern. Besondere Beachtung finden die digitale 3-D-Diagnostik und die Kontrolle möglicher peri- und postoperativer Komplikationen. Der knappe und übersichtliche Text wird durch eine Vielzahl von Abbildungen bis ins Detail illustriert.

Die Autoren beschäftigen sich seit vielen Jahren mit der dentalen Implantologie und waren maßgeblich an der Entwicklung des ersten japanischen Implantatsystems beteiligt. Grundlage des vorliegenden Buches sind vielfältige Erfahrungen mit verschiedenen Verfahren der Sinusbodenaugmentation, die sie sowohl in Japan als auch in den USA sammeln konnten.

**Categories:** Implantology